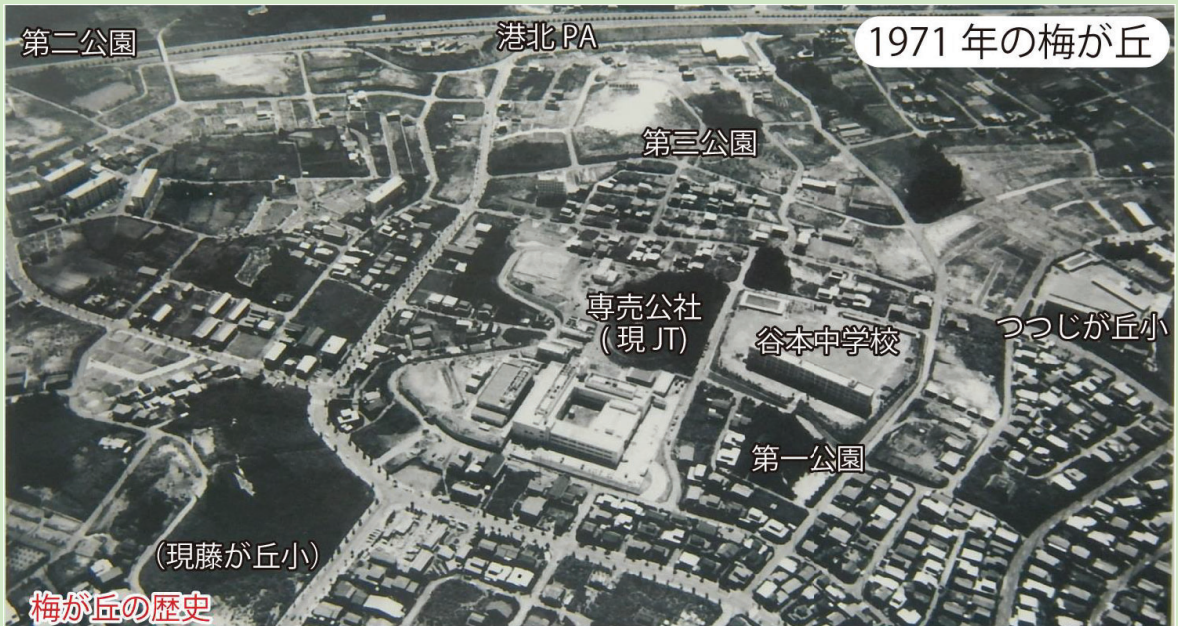




I ♥ 梅が丘

Yokohama Aoba Since 1970



梅が丘の歴史

平安時代：武蔵国 都筑郡 針砦（はざく）郷
江戸時代：武蔵国 都筑郡 西八朔村 / 北八朔村（旗本領）
明治時代：神奈川県 都筑郡 中里村
昭和前半：神奈川県 横浜市港北区 西八朔町 / 北八朔町

昭和 41 年：梅が丘誕生
昭和 44 年：緑区になる
昭和 45 年：梅が丘自治会発足
平成 6 年：青葉区になる